

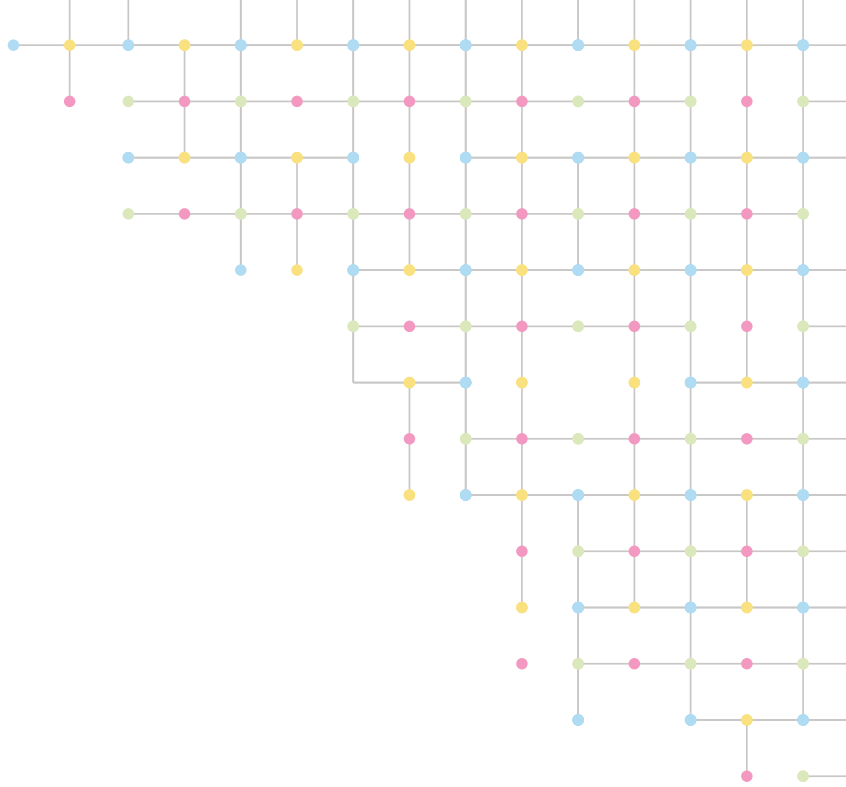
AGOSTO 2024

Retrato da mobilidade urbana de Aracaju e da Região Metropolitana e PROPOSTAS DE MELHORIAS PARA O TRANSPORTE PÚBLICO COLETIVO

#ElejaOTransportePúblico!
#MobilidadeUrbana



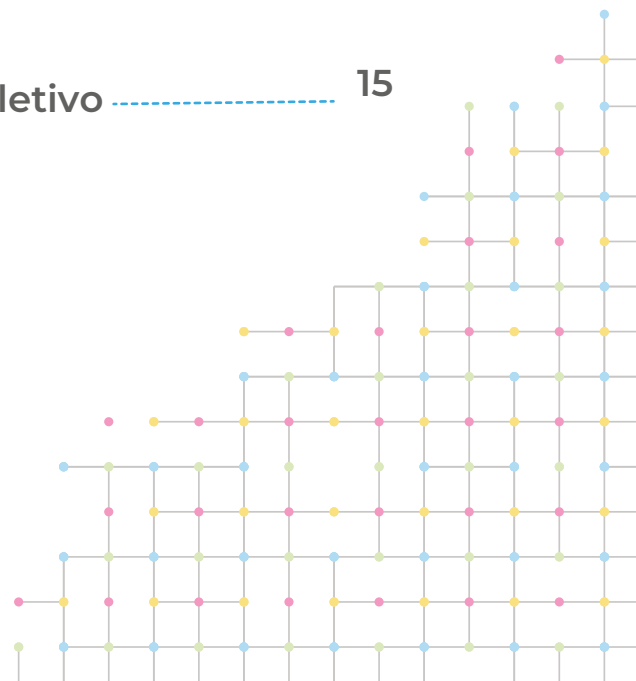
Federação das Empresas de Transportes de Passageiros dos Estados de Alagoas e Sergipe



Retrato da mobilidade urbana de Aracaju e da Região Metropolitana e PROPOSTAS DE MELHORIAS PARA O TRANSPORTE PÚBLICO COLETIVO

ÍNDICE

Transporte público coletivo - um serviço essencial.....	4
Dados gerais	5
Pontos de recarga e atendimento presencial	6
Terminais de integração entre Aracaju e demais cidades da região metropolitana	7
Faixas e corredores	8
Ações realizadas	9
Prêmio Setransp de Jornalismo + Seminário.....	14
Soluções para o transporte público coletivo	15



TRANSPORTE PÚBLICO COLETIVO - UM SERVIÇO ESSENCIAL

O transporte público coletivo de passageiros é um sistema fundamental, transportando mais de 70% dos deslocamentos da população nas cidades e ocupando menos de 30% das vias. Ele é inclusivo, estando à disposição para transportar os passageiros em qualquer lugar da capital e região metropolitana e em qualquer horário, operando inclusive durante a madrugada. Além disso, garante a gratuidade aos passageiros que detêm esse direito. O transporte público também contribui para reduzir as emissões de poluentes, ajudando a preservar o meio ambiente. Isso acontece justamente pelo fato de cada ônibus transportar em média o correspondente a 34 veículos particulares e contarem com as faixas prioritárias, proporcionando um percurso mais célere.



Os ônibus são para todos, tornam a mobilidade mais ágil e são conduzidos por profissionais capacitados.

(Charge: Edidelson Silva)

DADOS GERAIS

Queda do número de passageiros em um comparativo entre os anos de 2019 e 2024

Ano	Período	Passageiros	Queda (%)
2019	Janeiro a Junho	27.617.847	31,09% ↓
2024	Janeiro a Junho	19.032.509	

Aumento no número de gratuidades do transporte público em um comparativo entre os anos de 2019 e 2024

Ano	Período	Gratuidades	Crescimento (%)
2019	Janeiro a Junho	1.497.226	204,62% ↑
2024	Janeiro a Junho	4.560.800	

MAIS
SEGURANÇA

Queda do número de assaltos em um comparativo entre os anos de 2016 e 2024

Meses	Quantidade de assaltos (2016)	Quantidade de assaltos (2024)	Queda (%)
Janeiro	188	0	100%
Fevereiro	175	0	
Março	156	0	
Abril	109	0	
Mai	130	0	
Junho	215	0	
Julho	115	0	
TOTAL	1088	0	

*Assaltos registrados nos ônibus



PONTOS DE RECARGA E ATENDIMENTO PRESENCIAL

- Recarga online 24 horas pelo aplicativo RecargaPay;
- Recarga presencial com 43 pontos, através dos agentes comerciais presentes em todos os terminais de integração (disponível de domingo a domingo, incluindo feriados) e nos principais corredores de transporte;
- Recarga presencial, na rede credenciada Piu, nos 44 pontos distribuídos em 27 bairros de Aracaju e região metropolitana;
- Recarga e atendimento presencial na Aracajucard, localizada no Ceac, no Centro da Cidade, na Rua do Turista;
- Atendimento presencial na Aracajucard, no Parque Shopping, exclusivo para questões referentes à gratuidade de pessoas com deficiência;
- Recarga online 24 horas pelo chatbot Val (79 3045-2550).

TERMINAIS DE INTEGRAÇÃO ENTRE ARACAJU E DEMAIS CIDADES DA REGIÃO METROPOLITANA

- ✓✓ Terminal da Atalaia
- ✓✓ Terminal DIA
- ✓✓ Terminal Campus
- ✓✓ Terminal Rodoviário Gov. José Rollemberg Leite
- ✓✓ Terminal Maracaju
- ✓✓ Terminal Marcos Freire II
- ✓✓ Terminal Rodoviário Governador Luiz Garcia
- ✓✓ Terminal do Mercado Albano Franco





FAIXAS E CORREDORES

- ✓✓ Corredor Exclusivo Hermes Fontes (do Salgado Filho ao Orlando Dantas), 13,0 km ida e volta
- ✓✓ Faixa prioritária / exclusiva Centro / Jardins (do Centro ao Jardins), 6,0 km ida e volta
- ✓✓ Faixa prioritária / exclusiva Beira Mar (da Atalaia ao Centro), 19,6 km ida e volta
- ✓✓ Faixa prioritária / exclusiva Augusto Franco (do Ponto Novo ao Siqueira Campos), 7,2 km ida e volta



AÇÕES REALIZADAS PELO SETOR DE TRANSPORTE PÚBLICO COLETIVO DE PASSAGEIROS



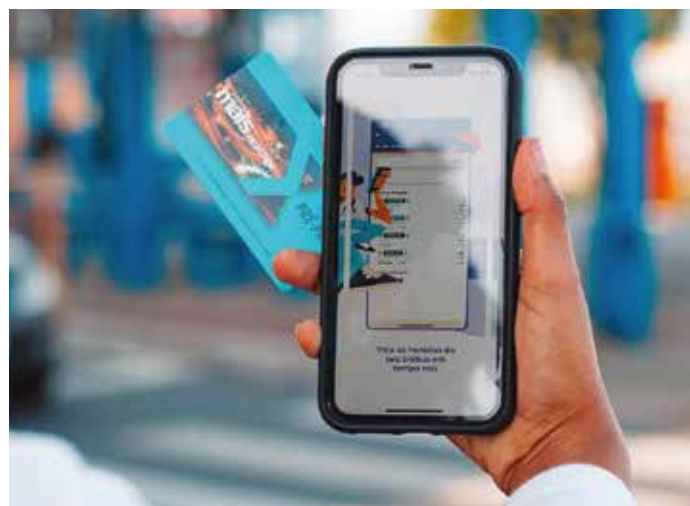
✔✔ Programa Ambiental Despoluir reduz índices de poluentes



✔✔ São João com Mobilidade: Setor incentiva cultura e turismo



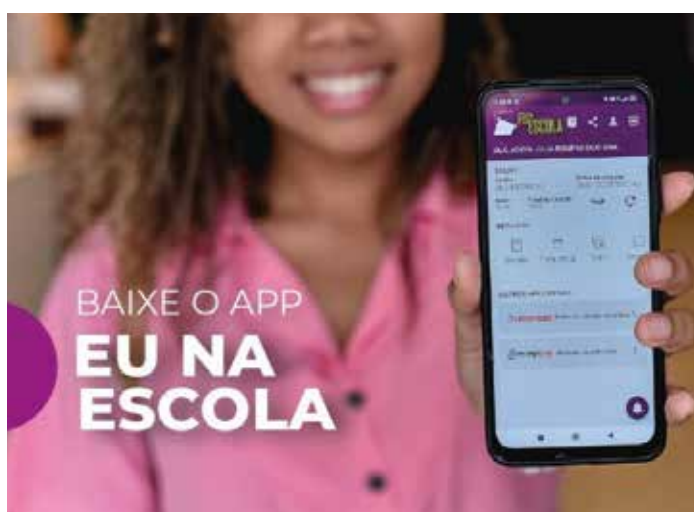
✔✔ Embarque Nessa Podcast: Setor dá voz a personalidades importantes para a mobilidade



✔✔ Cittamobi: Aplicativo mostra itinerário, horário e pontos de ônibus



✔✔ Val: chatbot faz atendimento virtual aos passageiros, além da comercialização de créditos



✔✔ “Eu na Escola”: Ação do setor reduz a evasão escolar

NOVIDADE
CANAL DO
MAIS ARACAJU
NO WHATSAPP

- ✓ Novidades
- ✓ Matérias
- ✓ Alertas importantes
- ✓ Episódios do Embarque Nessa Podcast
- ✓ E muito mais, na palma da sua mão.

CLIQUE AQUI PARA SEGUIR O CANAL DOS CARTÕES MAIS ARACAJU NO WHATSAPP




✓ Canal no WhatsApp: Setor lança canal de interação e informação para os passageiros



✓ Biometria facial: Setor investe em tecnologia que traz mais comodidade e segurança



EM BREVE
NOVIDADE



✓ Pagamento a Bordo: Crédito e débito bancário será a nova possibilidade de pagamento da tarifa



✓ RecargaPay: Recarga da bilhetagem eletrônica é disponível em crédito, débito e pix



✓ Sest Senat: Setor incentiva a capacitação de novos profissionais para o transporte



✓ Mais de 14 cursos para atuação no transporte de passageiros: Motoristas recebem capacitação anual pelo Sest Senat



✔ Natal com Mobilidade: Ação social beneficia crianças



✔ Transporte Amor: Ação arrecada mais de 160 doações de sangue em um único dia

EM CASO DE IMPORTUNAÇÃO SEXUAL NÃO SILENCIE, DENUNCIE!

ROMPA O CICLO

153	190	181	180
Disque Guarda Municipal	Disque Emergência Polícia Militar	Disque Denúncia Polícia Civil	Central Nacional de Atendimento à Mulher

Salve todos esses números.
Você pode ajudar a combater diversos crimes.

SALVE ESSES NÚMEROS

79 3179-1400
3179-1401
Ouvidoria SMTT

79 3045-2550
VAL - atendente virtual Mais Aracaju

Horários, pontos e itinerários dos ônibus: baixe o aplicativo

✔ Adesivo: Setor atua no combate a importunação sexual e outros crimes

PRÊMIO SETRANSP DE JORNALISMO

SETRANSP VALORIZA A IMPRENSA SERGIPANA



SEMINÁRIO

SETOR ESTIMULA DEBATE COM AUTORIDADES SOBRE MELHORIAS PARA A MOBILIDADE URBANA



SOLUÇÕES PARA O TRANSPORTE PÚBLICO COLETIVO

POUCA AGILIDADE

CAUSA

- Distribuição injusta das vias;
- Quantidade reduzida de faixas e corredores de ônibus;
- Crescimento do número de veículos particulares.

CONSEQUÊNCIA

- Comprometimento do tempo de viagem para o transporte coletivo;
- Comprometimento na velocidade comercial e, por conseguinte, menor número de viagens por ônibus;
- Aumento significativo dos congestionamentos;
- Gera maior poluição.

SOLUÇÃO

- Maior número de faixas exclusivas ou corredores para os ônibus;
- Sistema inteligente de sincronização de semáforos e controle do fluxo de veículos;
- Taxa de congestionamento aplicada sobre o transporte individual destinado ao sistema coletivo.



CLANDESTINOS



CAUSA

- Transporte sem cumprimento de normas de segurança, que atua apenas em áreas de lucratividade comercial e não atendem às gratuidades;

CONSEQUÊNCIA

- Maior índice de acidentes;
- Maior insegurança à população;
- Aumento significativo dos congestionamentos com mais veículos circulando;
- Evasão dos passageiros e consequentemente degradação do sistema regular de transporte.

SOLUÇÃO

- Intensificar a fiscalização e combater o clandestino;
- Campanhas públicas de esclarecimento à população sobre os danos e riscos do transporte irregular envolvendo os poderes executivo, legislativo e judiciário.



INFRAESTRUTURA



CAUSA

- Melhor acessibilidade das calçadas;
- Melhor infraestrutura das vias

CONSEQUÊNCIA

- Avarias e imobilização da frota de ônibus, acidentes e reclamações dos passageiros;
- Dificuldade de acesso, principalmente para pessoas com mobilidade reduzida;
- Vandalismo e dificuldade para circulação dos passageiros;
- Menor conforto aos passageiros.

SOLUÇÃO

- Maior Investimento em recapeamento asfáltico e nas vias de circulação dos ônibus e maior construção de corredores para ônibus;
- Parceria público-privada para a gestão dos terminais de integração e corredores de transporte coletivo;
- Maior investimento em tecnologia nos terminais: câmeras de segurança, demarcação de espaço de embarque e desembarque com filas, telas informativas e ações sonoras de acessibilidade;
- Manutenção dos atuais e novos investimentos em recursos públicos para a aquisição de veículos novos.
Ex: Emendas parlamentares (federais, estaduais e municipais), subsídio estadual e municipal.



EQUILÍBRIO ECONÔMICO FINANCEIRO DO TRANSPORTE



CAUSA

- Queda da demanda de passageiros pagantes;
- Aumento dos custos para a prestação do serviço;
- Aumento do número de gratuidades em 204,62%, se comparado a 2019;
- Pulo de catracas e fraudes;
- Ausência de fontes extratarifárias.

CONSEQUÊNCIA

- Aumento do preço da passagem;
- Redução da capacidade de investimento em maior qualidade.

SOLUÇÃO

- Manutenção das atuais ações de desoneração do custo do serviço com isenção ou redução de tributos e criação de novas;
- Novas fontes extratarifárias e subsídios;
- Novas ações de estímulo ao uso do transporte coletivo com a priorização das vias e o lançamento de ações de incentivo ao transporte



AGOSTO 2024

Retrato da mobilidade urbana de Aracaju e da Região Metropolitana e PROPOSTAS DE MELHORIAS PARA O TRANSPORTE PÚBLICO COLETIVO

setransp-aju.com.br

  [setranspaju](#)

fetralse.com.br

  [fetralse](#)

Galeria Center 13. Rua Ananias Azevedo,
184, Sala 77, Bairro 13 de Julho